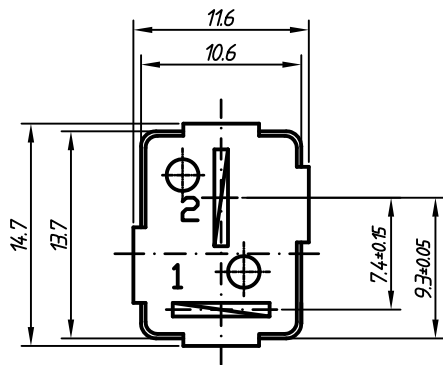
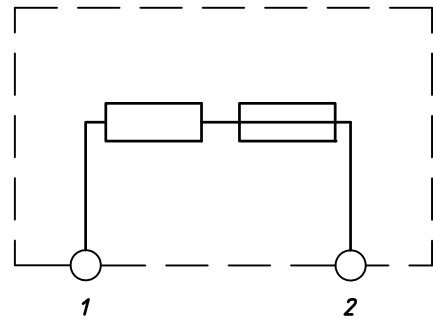


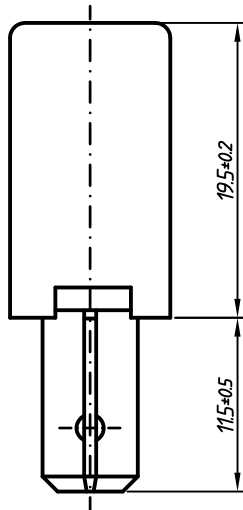
Wird verwendet für		Passmaß	Abmaß



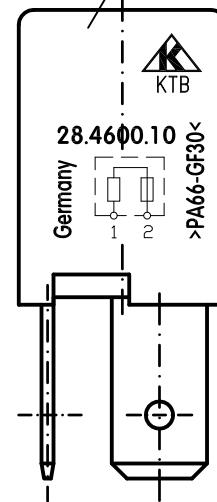
Innenschaltung



R: 56R/2W; ROX2SJ56R  
F: 400mA/72V; RXEF020



Schaltbild und Teilekennzeichnung



Temperaturbereich -40° bis +85°C

Schutzklasse IP32

Gehäuse: >PA66 GF30< natur oder schwarz

Grundplatte: >PA66 GF35 FR< schwarz; UL 94: V-0

Teilekennzeichnung gedruckt; Klemmenbezeichnung auf Anschlussseite

Flachstecker

A6,3 x 0,8 DIN 46244

MUST2 LG BK DIN 1624

Oberfl.: 8 bis 10 µm verzinkt

Toleranzen wie oben angegeben	Maßstab 2 : 1	Angebotszeichnung	4-28.4600.10
 KRÄCKER GmbH 12277 Berlin Germany		Widerstandsbaugruppe 56R mit Schutzbeschaltung	