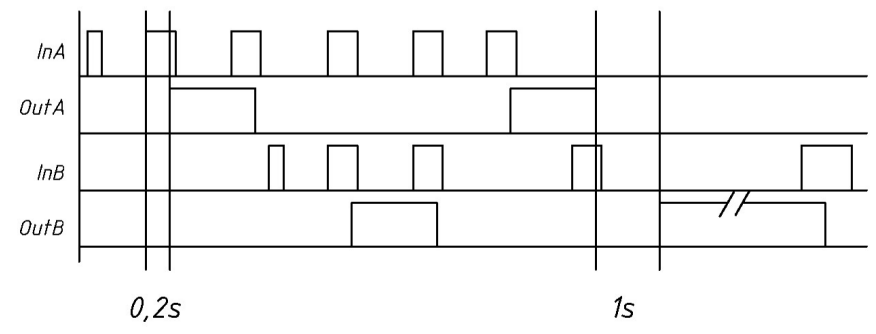


Teilekennzeichnung

Diagramm Schaltverhalten



Techn. Daten
 Betriebsspannung = 9V - 15V
 Nennspannung = 12V
 Betriebstemperaturbereich = -40°C bis +70°C

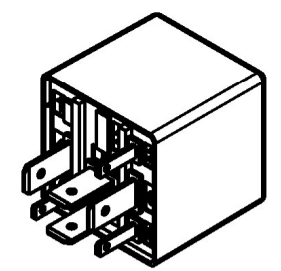
Stromaufnahme bei Nennspannung
 Standby < 100µA
 Tasterstrom bei Betätigung 5 - 10mA
 Last
 Motorlast Blockadestrom I <=10A

Steckerbelegung	
Stecker	Funktion
3	InB
4	KL31
5	OutA
6	KL30
7	KL15
8	OutB
9	InA

Gehäuse: PA66 mit 30 ± 3% Glasfaser, schwarz; Teilekennzeichnung gedruckt;
 Datum auf einer Seite geprägt oder gedruckt; Klemmenbezeichnung auf Anschlussseite
 Grundplatte: PA66 schwarz mit 30 ± 3% Glasfaser

Flachstecker
 A6,3 x 0,8 DIN 46244
 CuZn 36F30
 DIN 17670
 Oberfl.: Sn 8+1

Einbaulage beliebig
 Gewicht ca 40g



M 1:1

Maße ohne Toleranzangabe nach DIN ISO 2768 mittel	Maßstab 2 : 1	Angebotszeichnung	4-25.0800.00
	Maßstab 1 : 1		
Kräcker GmbH 12277 Berlin Germany		STG Dachlüfter	