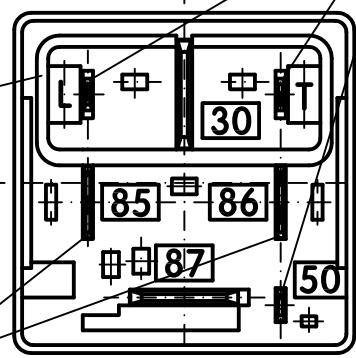


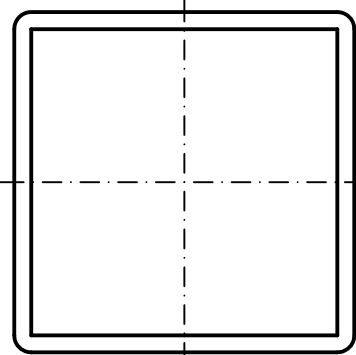
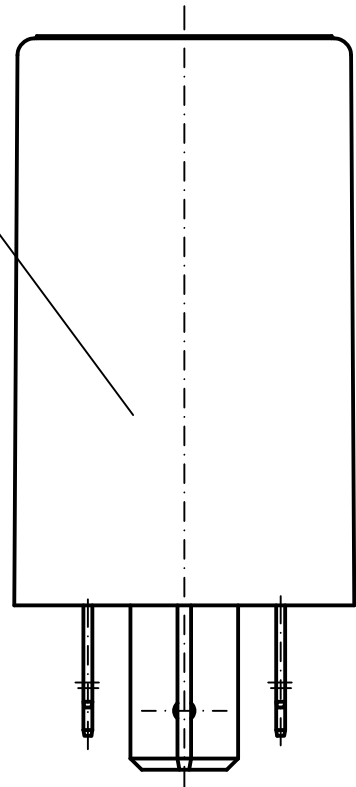
Grundplatte  
PA 66 GF30 natur



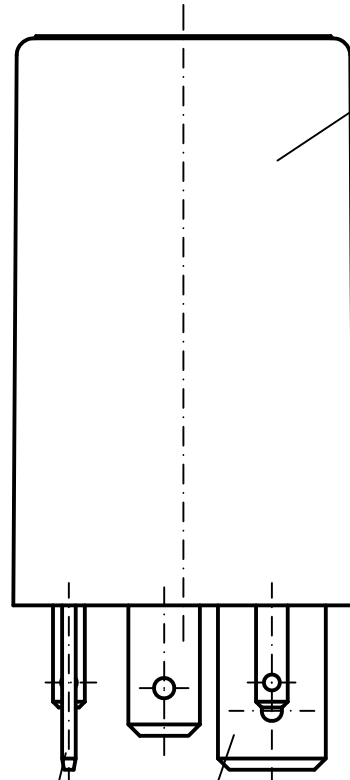
Flachstecker  
A 2.8x0.8 DIN 46244  
CuZn 36 F 30 DIN 17670  
Oberfl.: Ms/CuNi2

Flachstecker  
A 6.3x0.8 DIN 46244  
CuZn 36 F 30 DIN 17670  
Oberfl.: Ms/CuNi2

Bedruckung

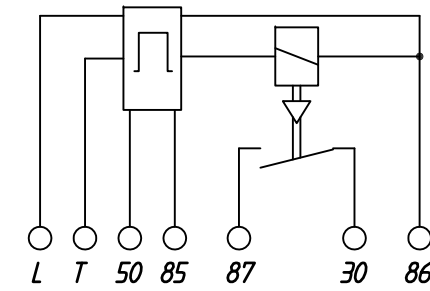


Gehäuse  
PA 66 GF30 sw



Flachstecker  
A 9.5x12 DIN 46244  
MU Sf 2 LG BK  
Oberfl.: Fe/Cu6 passiviert

Flachstecker  
A 9.5x12 DIN 46244  
SF-Cu F 25 DIN 1787  
Oberfl.: passiviert



Techn. Daten:

Nennspannung = 12V  
Toleranz = ± 30%  
Betriebstemperaturbereich = -40 °C bis +85 °C

Gewicht = ca 60 [g]  
Einbaulage = beliebig

	Maßstab 1,5 : 1	Angebotszeichnung	4-24.4100.10
 KRÄCKER 12277 BERLIN	Glüh-Zeitautomatik-Relais		