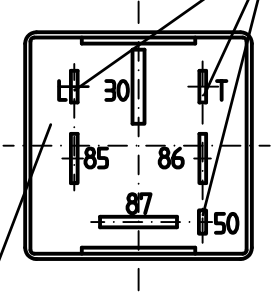
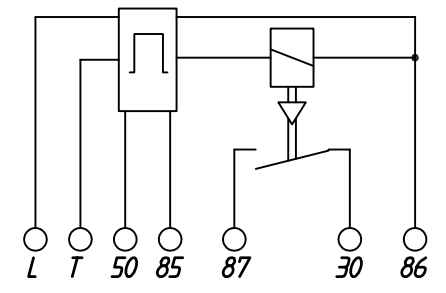


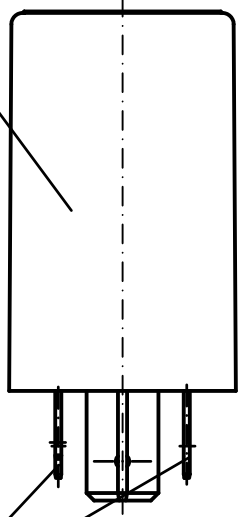
Flachstecker
 A 2.8x0.8 DIN 46244
 CuZn 36 F 30 DIN 17670
 Oberfl.:Ms/CuNi2



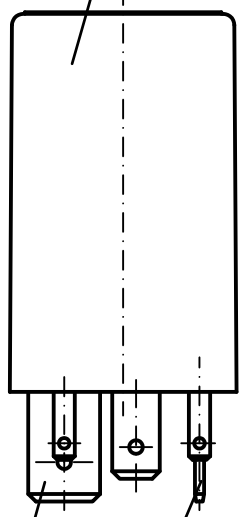
Grundplatte
 PA 66 GF30 natur



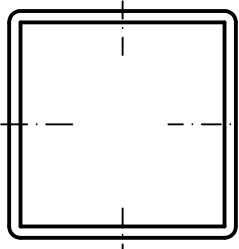
Bedruckung



Gehaeuse
 PA 66 GF30 schwarz



Flachstecker
 A 6.3x0.8 DIN 46244
 CuZn 36 F 30 DIN 17670
 Oberfl.:Ms/CuNi2



Flachstecker
 A 9.5x1.2 DIN 46244
 SF-Cu F 25 DIN 1787
 Oberfl.:passiviert

Flachstecker
 A 9.5x1.2 DIN 46244
 MU St 2 LG BK
 Oberfl.:Fe/Cu6 passiviert

Techn. Daten:

Nennspannung = 12V
 Toleranz = ± 30%
 Betriebstemperaturbereich = -40° C bis +85° C
 Gewicht = ca 60 [g]
 Einbaulage = beliebig

Geberwiderstand	Vorglühzeit	Nachglühzeit	Relaistemp.
7 kOhm	45s ± 5s	15s +10s -5s	-20°C
2,4 kOhm	25s ± 5s	15s +10s -5s	± 0°C
1 kOhm	15s ± 5s	15s +10s -5s	+20°C
460 Ohm	10s ± 5s	15s +10s -5s	+40°C
≤ 320 Ohm	0s	15s +10s -5s	≥ 50°C

	Maßstab 2 : 1	Angebotszeichnung	4-24.3400.10
 KRÄCKER 12277 BERLIN		Glüh-Zeitautomatik-Relais	