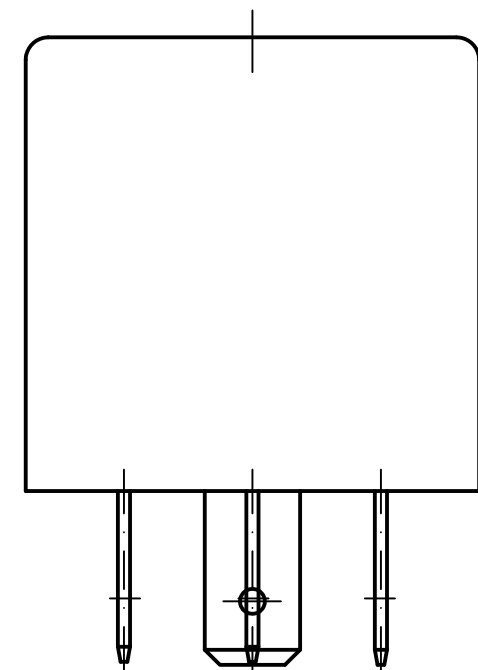
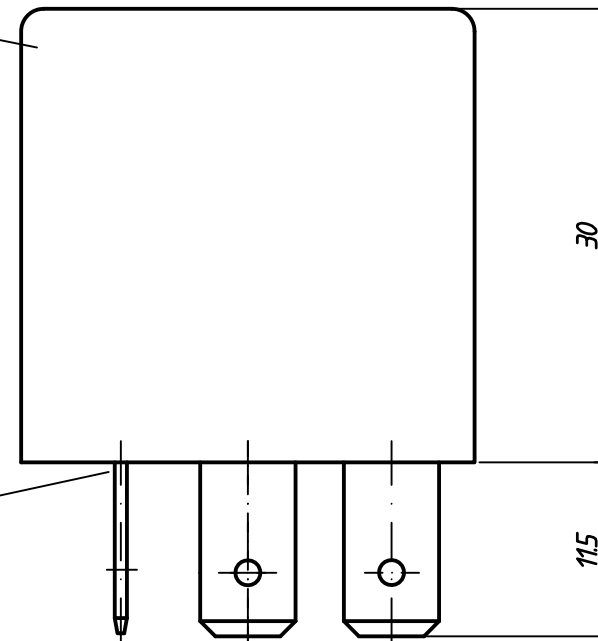


Grundplatte
PA 66 natur oder schwarz
mit 30%± 3% Glasfaser



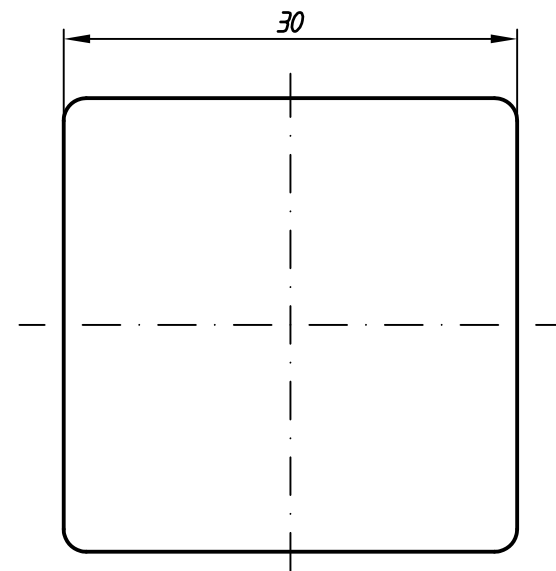
Gehäuse
PA 66 natur oder schwarz
mit 30% Glasfaser


Flachstecker
A 6,3x0,8 DIN 46244



Techn. Daten:

- Betriebsspannung = 9V - 15V
- Nennspannung = 12 V
- Betriebstemperaturbereich = -40° C bis +70° C
- Blinkfrequenz (Lampen i.O.) = 1,5 Hz ± 0,5 Hz
- Tastverhältnis T_i/T_p = 1 : 1 ± 5%
- Spulenwiderstand = 225R ± 10%
- Spulenstromaufnahme bei R_t
zuzüglich Beharrung bei U_{Nenn} ≤ 100 mA
- Last
bei Richtungsänderung 3x 21W + 4W
bei Warnblinken 6x 21W + 2x 4W
- Gewicht ca. 25g
- Einbautage beliebig



Toleranzen siehe oben oder DIN 7168 mittel	Maßstab 2 : 1	Angebotszeichnung	4-20.1000.10
 KRÄCKER 12277 BERLIN		Anhängerblinkgeber	